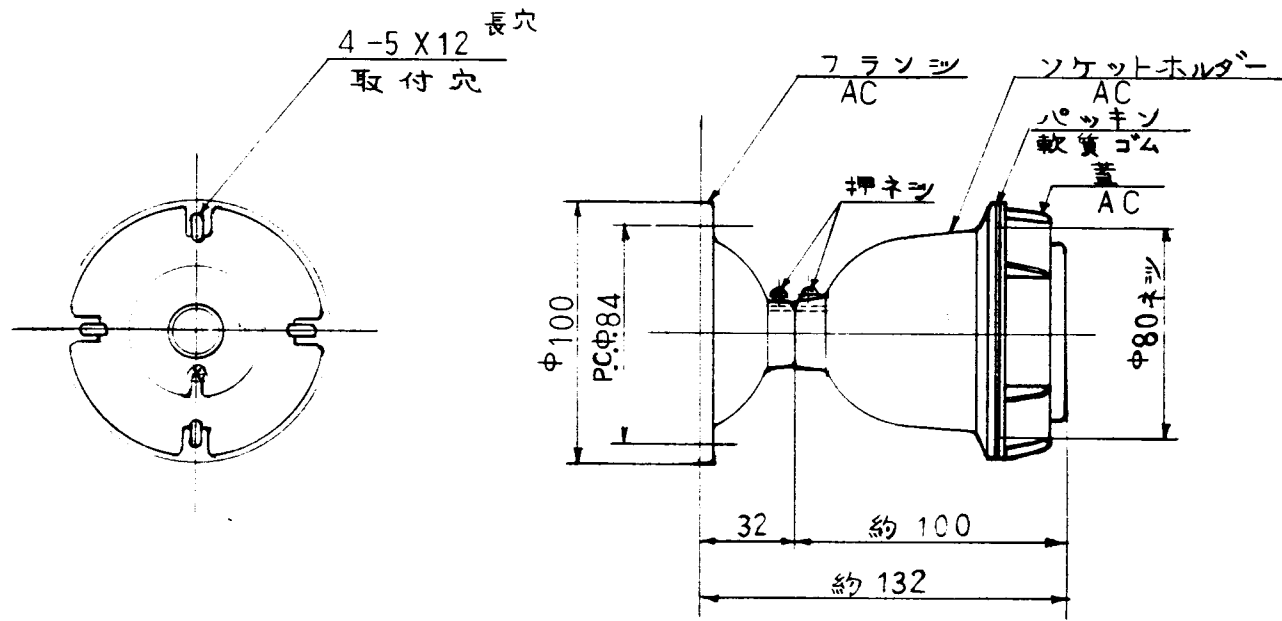


製図

品番	品名	材 料	所要数 (個)	備 考		
				基 倉	部品図番号	



注 1. 器具外面ハグレー色  
塗装 ±エトスル。  
2. 口出線ハフランジ外 =  
0.15 出スコト。

2	ヤスリ、ペーパー、ハンドグラインダ
2K	サンドブラストアドラカケル
▽	仕上げロハ特ケイガイ金ス 機加工エスル
▽	100S以下
▽▽	6S以下
▽▽	25S以下
▽▽▽	0.8S以下
指定以外ノ寸法ニ対スル寸法差	
呼 び 寸 法	中 継 継 継
1以上 4以下	±0.1 ±0.3
4ヲコエ 16・	±0.2 ±0.5
16・ 63・	±0.3 ±0.7
63・ 250・	±0.5 ±1.2
250・ 1000・	±0.8 ±2.0
1000・ 2000・	±1.2 ±3.0
2000・ 4000・	±1.8 ±4.5
研 磨 加 工	精 研 盤 研
磨 造 加 工	精 研 盤 研
プ レ ス 加 工	精 研 盤 研
ガ ス 切 削 加 工	精 研 盤 研
シ ャ ー 加 工	精 研 中 継 盤 研

定 改

第三角法	尺度 1/2	井 #209-S	直付天井灯器具
K.K. 笠松電機製作所 昭和60年6月9日作成			
作成	照査	設計	係長 課長
井川		矢野	
			M30394